



1º A

Sup. útil interior de vivienda	134,6 m ²
Sup. útil espacios exteriores	41,2 m ²

VIVIENDA

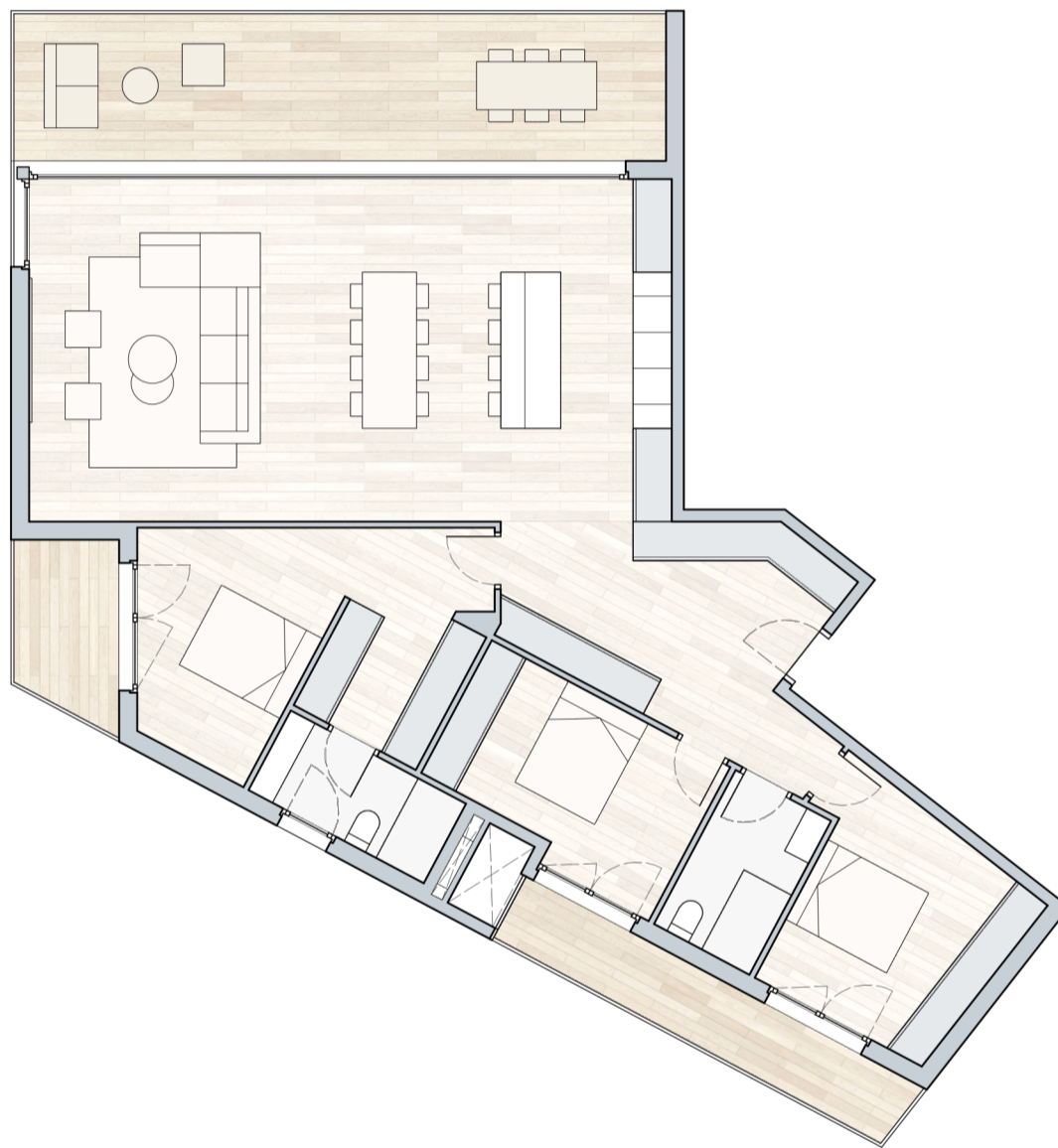
Recibidor / Distribuidor	17,5 m ²
Salón - Comedor - Cocina	61,0 m ²
Dormitorio principal	25,3 m ²
Baño 1 (incl.) - 5,0 m ²	
Dormitorio 2	12,1 m ²
Dormitorio 3	13,4 m ²
Baño 2	5,3 m ²

ESPACIOS EXTERIORES

Terraza (ext. cub.)	26,6 m ²
Balcón hab. ppal. (ext. cub.)	5,4 m ²
Balcón habitaciones (ext. cub.)	9,2 m ²
Tendedero	1,3 m ²

USOS AUXILIARES

Trastero 2	11,2 m ²
Plaza de Garaje 3	16,8 m ²
Plaza de Garaje 4	16,8 m ²



1 : 125 (DIN A3)



Notas:

- El mobiliario dibujado en estos planos es meramente representativo.
- Planos sujetos a posibles modificaciones durante la redacción del Proyecto de Ejecución.
- Planos sujetos a posibles variaciones en base a decisiones de la Dirección Facultativa.