

2º A

| | |
|--------------------------------|----------------------|
| Sup. útil interior de vivienda | 145,1 m ² |
| Sup. útil espacios exteriores | 214,5 m ² |

VIVIENDA

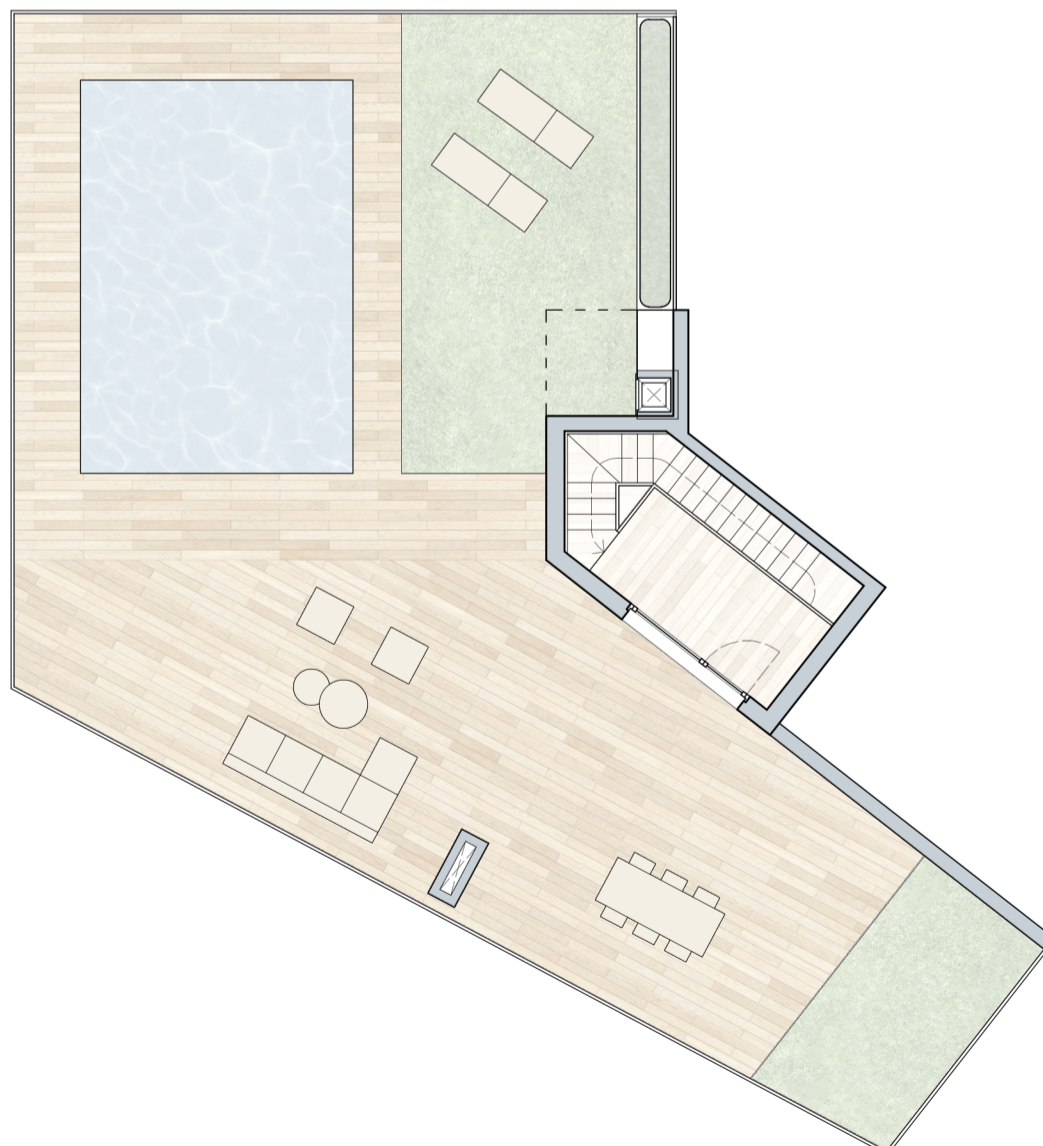
| | |
|-------------------------------------|---------------------|
| Recibidor / Distribuidor | 16,2 m ² |
| Salón - Comedor - Cocina | 60,7 m ² |
| Dormitorio principal | 25,3 m ² |
| Baño 1 (incl.) - 5,0 m ² | |
| Dormitorio 2 | 12,1 m ² |
| Dormitorio 3 | 13,4 m ² |
| Baño 2 | 5,3 m ² |
| Escalera | 5,6 m ² |
| Salida a solarium | 6,5 m ² |

ESPACIOS EXTERIORES

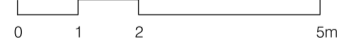
| | |
|---------------------------------------|----------------------|
| Terraza (ext. cub.) | 26,6 m ² |
| Balcón hab. ppal. (ext. cub.) | 5,4 m ² |
| Balcón habitaciones (ext. cub.) | 9,2 m ² |
| Tendedero | 1,3 m ² |
| Solarium | 173,3 m ² |
| Piscina (incl.) - 29,2 m ² | |

USOS AUXILIARES

| | |
|--------------------|---------------------|
| Trastero 6 | 11,7 m ² |
| Plaza de Garaje 11 | 16,8 m ² |
| Plaza de Garaje 12 | 16,8 m ² |



1 : 125 (DIN A3)



Notas:

- El mobiliario dibujado en estos planos es meramente representativo.
- Planos sujetos a posibles modificaciones durante la redacción del Proyecto de Ejecución.
- Planos sujetos a posibles variaciones en base a decisiones de la Dirección Facultativa.