



2º B

Sup. útil interior de vivienda	149,4 m ²
Sup. útil espacios exteriores	204,4 m ²

VIVIENDA

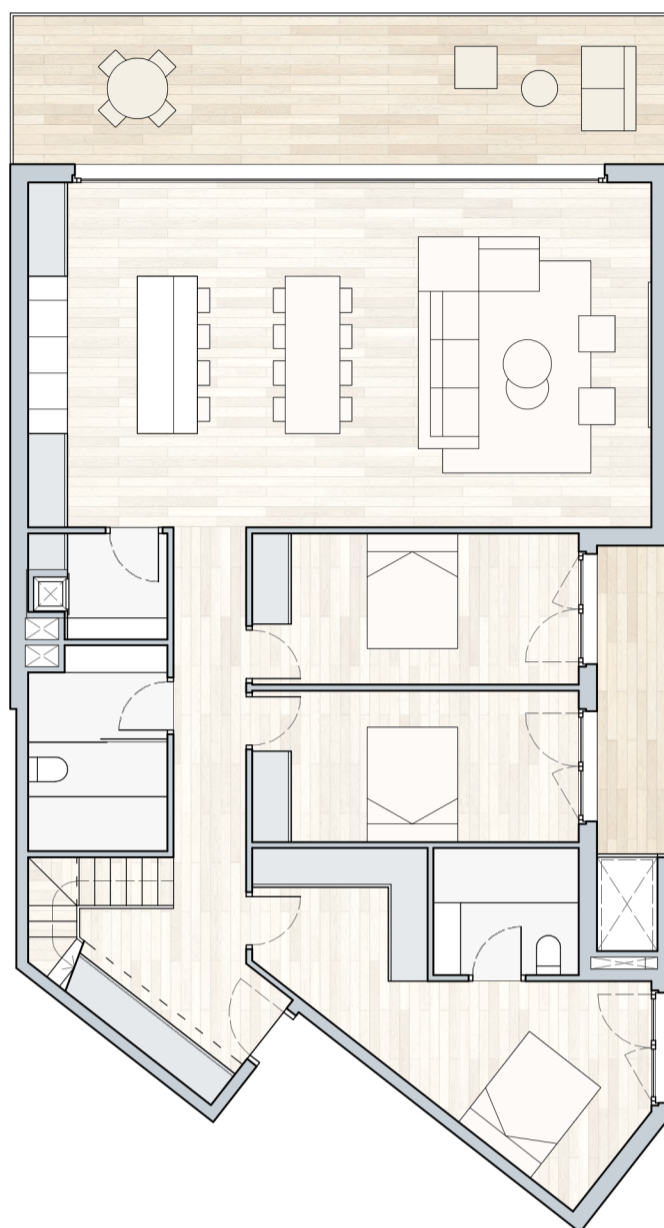
Recibidor / Distribuidor	15,4 m ²
Salón - Comedor - Cocina	58,7 m ²
Dormitorio principal	24,6 m ²
Baño 1 (incl.) - 5,1 m ²	
Dormitorio 2	13,6 m ²
Dormitorio 3	13,6 m ²
Baño 2	7,6 m ²
Almacén	3,8 m ²
Escalera	4,7 m ²
Salida a solarium	7,4 m ²

ESPACIOS EXTERIORES

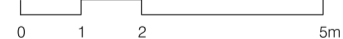
Terraza (ext. cub.)	26,5 m ²
Balcón habitaciones (ext. cub.)	6,5 m ²
Tendedero	1,5 m ²
Solarium	171,4 m ²
Piscina (incl.) - 29,2 m ²	

USOS AUXILIARES

Trastero 5	12,6 m ²
Plaza de Garaje 9	16,8 m ²
Plaza de Garaje 10	16,8 m ²



1 : 125 (DIN A3)



Notas:

- El mobiliario dibujado en estos planos es meramente representativo.
- Planos sujetos a posibles modificaciones durante la redacción del Proyecto de Ejecución.
- Planos sujetos a posibles variaciones en base a decisiones de la Dirección Facultativa.